

Ventilvärden:

Ø DN [mm]	Kapacitet Vatten Kv-värde [m³/h]	Anslutning inv. gg ISO 228	Tryckområde ¹⁾ Typ 262 Styrdon			Typ 263 Styrdon			Vikt ²⁾ [kg]
			1	2	3,4	1	2	3,4	
10	1,0	G 3/8	0-5	0-10	0-10	0-2,5	0-5	0-10	0,5
12	2,1	G 1/2	0-3,5	0-6	0-10	0-2	0-4,5	0-10	0,6
20	6,5	G 3/4	-	0-1,5	0-1,5	-	-	-	1,0
25	10,0	G 1	-	0-1	0-1	-	-	-	1,4
Ångutförande									
10	1,0	G 3/8	-	0-10	0-10	-	-	-	0,5
12	2,1	G 1/2	-	0-6	0-10	-	-	-	0,6

Ø = Fritt genomlopp.

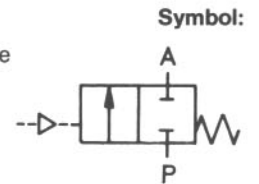
¹⁾ Även från tekniskt vakuum.

²⁾ Med påbyggd styrventil Typ 301 mervikt 175 g.

Alla tryckangivelser är övertryck över rådande atmosfärstryck.

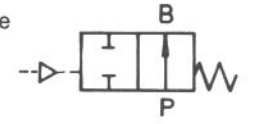
Arbetsätt: A

Membranstyrd 2/2-läges ventil. I viloläge stängd med fjäder.



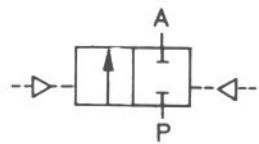
Arbetsätt: B

Membranstyrd 2/2-läges ventil. I viloläge öppen med fjäder.



Arbetsätt: I

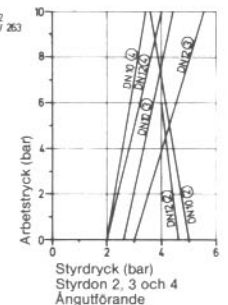
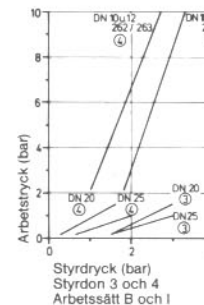
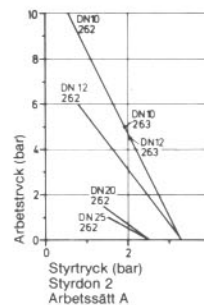
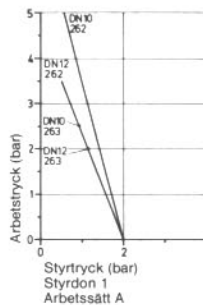
Membranstyrd 2/2-läges ventil med dubbelverkande membranstyrning. Flödesriktning godtycklig.



Tekniska data:

Styrdon	Arbets-sätt	Styr tryck [bar]	DN
1	A	2 - 6	10/12
2	A	3 - 6	10/25
2	A	4,5-6	10/12 Ångutf.
3	B	3 - 6	10/25
3	B	4,5-6	10/12 Ångutf.
4	I	2 - 6	10/25
4	I	3,5-6	10/12 Ångutf.

Styrmediets tryckområde får vara max. 7 bar.



Tätning-material	Förkortn.	Genomströmningsmedium (exempel)	Temperatur-område
Perbunan	B	Neutrala medier t.ex. tryckluft, gaser, vatten, hydraulolja	- 10 till + 90 °C
EPDM	A	Olje- och fettfria medier t.ex. vatten, vattenånga	- 30 till + 100 °C
Viton	F	Hetluft, fettlösande medel (ej frätande), syre	- 10 till + 100 °C
Teflon*	G	Olje- och fettfria medier t.ex. hetvatten, ånga	- 10 till + 180 °C
Teflon*	H	Hetolja, tryckluft, alkohol, kolvåten etc.	- 10 till + 180 °C

*) Ångutförande typ 262

Inbyggnad:
Ventilmaterial:

Godtycklig.
Ventilhus:

Mässing beteckning Ms.
Syrastav vid förfrågan.
Epoxi.
Mellan ventilhus och styrdon finnes en hermetisk tätning.

Styrmedium:

Neutrala gaser och vätskor max. + 90 °C.
Dräneringsledning e. dyl. bör anordnas om vätska används.

Max. till. viskositet:
Max. omgivningstemp.:

ca 100 mm²/s (14 °E)
+ 90 °C, med påbyggd styrventil.

Beställning:

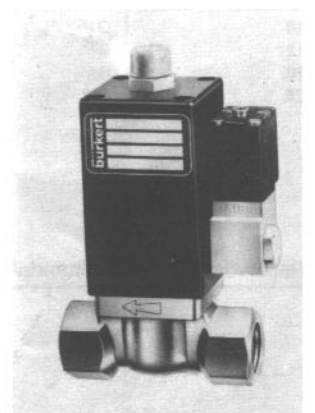
De för beställning nödvändiga ventildata sammanställs enligt nedan angivna exempel. Om osäkerhet föreligger kontakta försäljningen eller komplettera med driftdata: temperatur, tryck, medium, inkopplingsstid, arbetsätt.

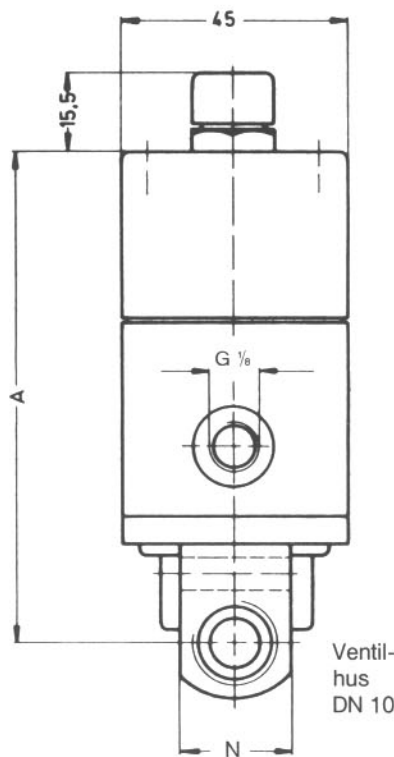
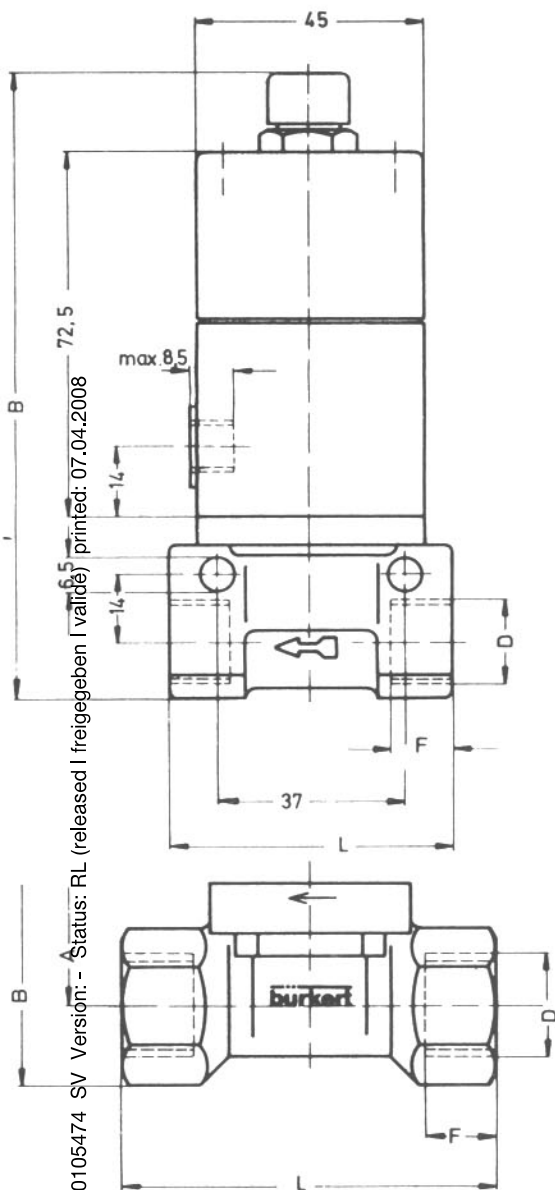
Exempel:	262	-	A	-	12	-	B	-	G 1/2	-	Ms 1	-	1	-	000
Typ	262														
Arbetsätt	A														
Fritt genomlopp (mm)	12														
Tätningmaterial	B														
Anslutning	G 1/2														
Ventilhusmaterial	Ms 1														
Styrdon	1														
Avvikelse	000														

Övriga utföranden:

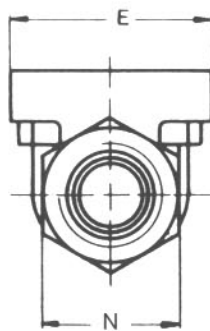
Optisk lägesvisare = avvikelse 859
El-lägesgivare vid förfrågan.

Typ 262





Ventil-
hus
DN 10



Ventilhus DN 12-25

Måttitningen visar en 262/263-A.

Typ 262/263-B har styranslutningen i den övre delen av styrdonet.

Typ 262/263-I; här måste man använda båda styranslutningarna.

För elektrisk styrning rekommenderas följande magnetventiler, som återfinns i separata prospekt.

Arbets sätt A, B: För separat montering:
Typ 300/301, 311/312
330/331 och 531 (Ex)
För direkt montering:
Typ 301.

Arbets sätt I: Typ 420 vid tryckluft.
Typ 331-G vid vätske-
styrning.

Ovanstående ventiltyper kan även erhållas i impulsutförande

Tillbehör:
Sockelplatta "301" kpl. Best.nr.:
0301-1015-000

Lägesgivare återfinns i prospekt 1060,
1064/1065.

DTS 1000105474 SV Version: - Status: RL (released | freigegeben | valide) printed: 07.04.2008

Ø	D	A	B	E	F	L	N
10	G 3/8	97,5	124	45	12	56	22
12	G 1/2	96,5	127,5	40	14	74,5	27
20	G 3/4	109,5	141	60	16	100	32
25	G 1	114	150	70	18	115	41